

Grand angle

PAR BRUNO VEDEL | VEDEL@MIDLIBRE.COM

Bon à savoir

Le stère est l'unité de mesure du bois. Il représente un volume d'un mètre de profondeur sur un mètre de hauteur en bûches d'un mètre de largeur. C'est à dire 1 mètre cube. Quand les bûches sont coupées à 50 centimètres pour entrer dans la cheminée, le stère n'est plus égal à 1 m³ mais à 0,8 m³. Pas de panique, la quantité de bois reste identique.

Autre point : un bois sec est deux fois plus énergétique qu'un bois humide ou fraîchement coupé. Il prend plus rapidement et se consume sans émission de gaz nocifs pour l'environnement ni d'odeur désagréable.

Attention : bien qu'éligible au label « NF Bois de chauffage », le châteaugnier demande un bon pare-feu car il éclate en brûlant.

Biocombustible

Les granulés bois biocombustibles de Woody Flam sont

entièrement naturels.

Sans ajout de liant chimique, ils sont

fabriqués à partir de sciure de bois et

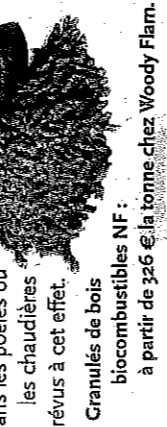
respectent la norme DIN+.

A utiliser exclusivement

dans les poêles ou les chaudières

prévus à cet effet.

Granulés de bois biocombustibles NF :



à partir de 326 € la tonne chez Woody Flam.

Allumer le feu

Woody Flam propose un

allume-feu original et

novateur : son « K-Lumet »,

muni d'une mèche de

chaque côté, brûle pendant

15 minutes remplaçant

proprement le petit bois. Réalisé au Clos du Nid,

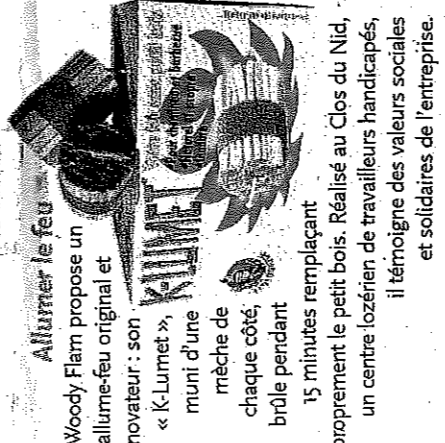
un centre lozérien, de travailleurs handicapés,

il témoigne des valeurs sociales

et solidaires de l'entreprise.

Allume-feu « K-Lumet » (5 cm, diam : 2,5 cm) :

8,50 € la boîte de 16 chez Woody Flam.



Propre

Pour un hiver

douillet au coin du

feu et un volume de

stockage réduit, les

bûches Propfeu,

constituées de bois

de chêne densifié

d'origine française,

disposent d'un

excellent pouvoir calorifique. Peu encombrantes,

elles laissent peu de cendres. Chacune assure

environ deux heures de combustion.

Bûches de chauffage Propfeu en pack de 4 : 7,90 €.

Palette de 144 bûches : 99 €.

Points de vente sur gabstore.fr



Ramontage

Cet accessoire ne remplace pas le ramontage mécanique mais le complète. Il réduit le risque de feu de cheminée et améliore le rendement du foyer en détruisant par catalyse la suie et les goudrons. Selon le Centre Scientifique et

Technique de Bâtiment (CTBT) : www.ctbt.fr

De quel bois je me chauffe

Source d'énergie la plus ancienne de l'Homme pour se chauffer et cuire ses aliments, le bois est le moyen de chauffage le moins polluant et le moins cher du marché. Il gagne du terrain en France où 7,6 millions d'utilisateurs placent notre pays en tête du palmarès européen. L'automatisation de l'alimentation, de la combustion et de l'évacuation l'ont rendu d'une utilisation simple et confortable. La vogue du respect de l'environnement a aussi joué son rôle. Chaleureuse et conviviale par ses belles flambées, cette énergie renouvelable, très abondante en Europe, est facilement stockable. Les variations du prix du pétrole et les incitations fiscales ont parachevé de la valoriser. Aujourd'hui, le bois est en France la troisième source de chaleur et représente 4 % de l'énergie primaire consommée.



À commencement c'était une noble ambition pour un matériau noble : il y a quinze ans, en fondant Woody Flam dans un marché du bois encore inorganisé et un peu occulte, Yann Fortunato voulait ouvrir les portes de son entreprise et développer au grand jour la distribution et la vente de bois de chauffage. Pointilleux sur la qualité, son autre objectif était de disposer en permanence d'un combustible de qualité consommable immédiatement.

En clair, proposer du bois sec tout au long de l'année. Pari gagné ?

Yann Fortunato

Woody Flam
386, rue de la Bandiolo
ZA Les Coustellers
34160 Castries
04 67 700 666
woodyflam.com

locales. On touche de nouveaux consommateurs car le bois est le moyen de chauffage le moins cher. En passant de l'énergie fossile au combustible renouvelable, on réalise des économies conséquentes. Un facteur non négligeable en ce moment. Sans compter le côté écologique qui valorise cette option peu polluante.

Les consommateurs privilégient-ils les bûches ou le granulé ?

L'essentiel du marché reste axé sur le bois bûche qui est toujours ancré dans le cœur des gens. Le granulé concerne les particuliers qui s'équipent de poêles et les chaudières des collectivités.

Quelles essences proposez-vous chez Woody Flam ?

Du chêne, du hêtre, du charme et du frêne... très secs. Nos bois possèdent un taux d'humidité inférieur à 20 % ; souvent entre 15 et 20 %. Chaque essence a le même pouvoir calorifique, c'est la vitesse de

combustion qui fait la différence. Lorsque le temps est humide, le hêtre est très agréable car il s'enflamme rapidement. Le chêne se consume plus lentement et donne de bonnes braises : on dit qu'il « maintient le feu ». L'idéal est de mélanger les deux essences. Le hêtre démarre la flambée et le chêne la fait durer. Nous vendons aussi du chêne vert mais en évitant de le mettre en avant car il est difficile de s'en procurer. Si, chez nous, il passe par le circuit commercial traditionnel, il est parfois issu de filières parallèles.

Vous livrez ?

Nous livrons à domicile dans l'Hérault et le Gard. La fourniture est gratuite à partir de quatre stères. C'est à dire 2,8 m³ de bois coupé en 33 cm, et 3,2 m³ en 50 cm.

Et pour ceux qui consomment moins ?

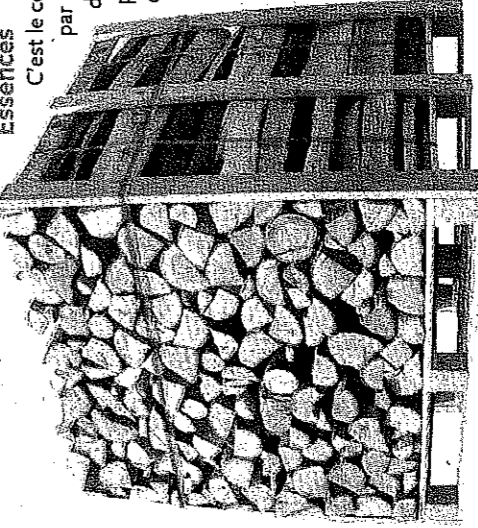
Nous proposons deux formules : pour les petites quantités, les accès réduits ou les délais rapides la livraison est payante. Il suffit de demander un devis. Mais les gens ayant de moins en moins de place à domicile, nous avons mis en place le service « Woody drive » qui dispense nos clients de stocker chez eux. Nous garantissons la marchandise et ils viennent prendre ce dont ils ont besoin au gré de leurs envies ou des caprices de l'hiver. Du bois ou des granulés en fonction de leur système de chauffage.



Essences

C'est le conditionnement proposé par Leroy Merlin : 1,2 m³ de bois de feuillus, soit 1,5 stère. La palette présente du charme, du chêne, du frêne et du hêtre. Des essences dures, excellentes pour les poêles à foyers ouverts et les cheminées. L'enseigne garantit un taux d'humidité compris entre 20 et 30 %.

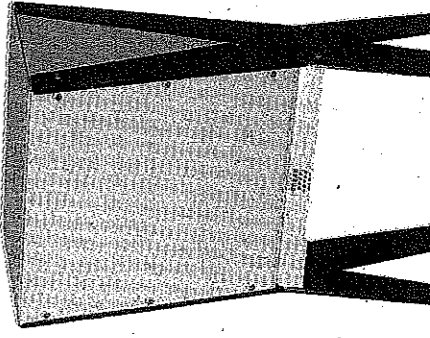
Palette de bois de chauffage 1,20 m³ (bûches de 50 cm) : 139 € chez Leroy Merlin.



Croix

Les accessoires de Woodstock Bois Energie facilitent le stockage et la manipulation des granulés. La marque présente des seaux, pelles ergonomiques et colorées ainsi que des contenants à granulés conçus pour s'intégrer aux intérieurs. Inspirée de la « chèvre », qui permettait, par le passé, de couper les bûches de bois, cette « Croix » peut contenir 20 kg de granulés de bois.

La Croix chez Woodstock : 244 € chez Mr Bricolage, Bricorama, Jardiland (disponible en blanc et noir ou blanc et violet).



Insert

Les inserts de cheminée assurent un rendement supérieur à 90 %. Avant, ils étaient souvent un peu kitsch, mais c'était avant. Désormais relookés, ils s'intègrent sans rougir dans les pièces à vivre. Pour optimiser la chaleur d'une cheminée à foyer ouvert, jotul propose ce modèle « PC 1200 » qui se fonde parfaitement aux coffrages



Réserve design
Fabriqué en France, le porte bûche serviteur « Oneka » se place au plus près du foyer. Le design en acier de cette petite réserve de bois en fait un véritable objet d'art.

